





# ការគាំទ្រសម្រាប់សមាជិក Medi-Cal ជាយុវជន និងកុមារ<sup>1</sup>




តើអ្នក កូនរបស់អ្នក ឬអ្នកនៅក្នុងបន្ទុករបស់អ្នក មានតម្រូវការវេជ្ជសាស្ត្រ សុខស្បៀងមែនទេ? តើអ្នកត្រូវការជំនួយអ្វីមួយដូចជាផ្ទះសំបែងដែរឬទេ?

យើងអាចជួយអ្នកបាន។ កម្មវិធី Medi-Cal Enhanced Care Management និង Community Supports កម្មវិធី ផ្តល់ការគាំទ្របន្ថែមដល់សមាជិក Medi-Cal ដែលមានលក្ខណៈសម្បត្តិគ្រប់គ្រាន់។ កម្មវិធីទាំងនេះថែទាំអាចជួយអ្នកឱ្យទទួលបានការឈប់សម្រាកចាំបាច់ជាច្រើនប្រសិនបើអ្នកកំពុងមើលថែទាំនរណាម្នាក់។

**អ្នកគ្រប់គ្រងទទួលខុសត្រូវការថែទាំអាចជួយបំពេញតម្រូវការនានារបស់អ្នក រួមមាន៖**

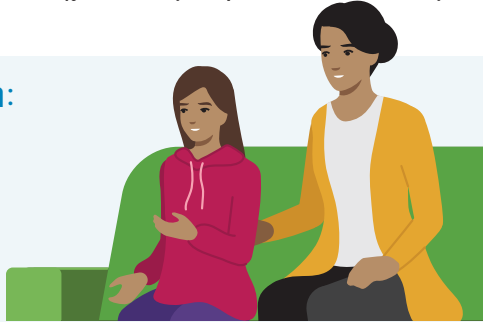
-  ការជួបពិគ្រោះជាមួយអ្នក កូនឬអ្នកនៅក្នុងបន្ទុករបស់អ្នកជាទៀងទាត់ដោយផ្ទាល់ឬតាមទូរសព្ទ។
-  ការវាយតម្លៃតម្រូវការផ្ទាល់ខ្លួនរបស់អ្នក និងការសម្របសម្រួលការថែទាំ។
-  ការស្វែងរកនិងការដាក់ពាក្យស្នើសុំក្នុងកម្មវិធីជំនួយដទៃទៀត ដែលអាចជួយអ្វីមួយដូចជាការទិញទំនិញគ្រឿងទេសជាដើម។
-  ការជួយអ្នក កូនរបស់អ្នក ឬអ្នកនៅក្នុងបន្ទុករបស់អ្នកឱ្យទទួលបានការគាំទ្រផ្ទាល់ខ្លួន។

**អ្នក ឬកូន/អ្នកនៅក្នុងបន្ទុករបស់អ្នក ក៏អាចទទួលបានការជួយ តាមរយៈ<sup>2</sup>**

-  ការគ្រប់គ្រងជំងឺហ៊ីត៖ ទទួលបានជំនួយក្នុងការផ្លាស់ប្តូរផ្ទះសំបែងរបស់អ្នកដើម្បីឱ្យអ្នក ឬកូន/អ្នកនៅក្នុងបន្ទុករបស់អ្នកអាចរស់នៅដោយគ្មានជំងឺហ៊ីតស្រួចស្រាវ។
-  ការស្វែងរកផ្ទះសំបែង៖ ជួយក្នុងការស្វែងរកផ្ទះសំបែងរស់នៅ ប្រសិនបើអ្នក ឬកូន/អ្នកនៅក្នុងបន្ទុករបស់អ្នកត្រូវការជំនួយផ្នែកលំនៅឋាន។
-  ការផ្តល់ការថែទាំ៖ ទទួលបានជំនួយដើម្បីឱ្យអ្នកអាចឈប់សម្រាករយៈពេលខ្លីនៅពេលអ្នកកំពុងមើលថែទាំនរណាម្នាក់។

**ដើម្បីស្នើសុំសេវាទាំងនេះ ឬដើម្បីពិនិត្យមើលថាតើអ្នកមានលក្ខណៈសម្បត្តិនិងទទួលបានដែរឬទេ សូមហៅទូរសព្ទទៅ៖**

កាលីហ្វ័រញ៉ាខាងជើង៖ លេខ 1-833-721-6012 (TTY 711)  
 កាលីហ្វ័រញ៉ាខាងត្បូង៖ លេខ 1-866-551-9619 (TTY 711)



1. រហូតដល់អាយុ 21 ឆ្នាំ។ ឬរហូតដល់អាយុ 26 ឆ្នាំ សម្រាប់អ្នកដែលមានអាយុផុតពីការទទួលបានការថែទាំ 2. មានសេវាផ្សេងទៀតជាច្រើន។